



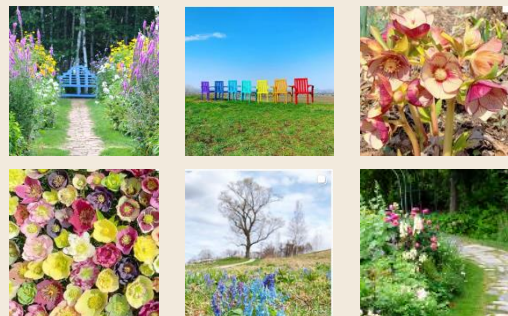
庭主のための オープンガーデン研修会

オープンガーデンに参加している庭主や、オープンガーデンに興味がある方を対象に、旭川市内のオープンガーデンをバスで見学します。

また、上野ファームの上野砂由紀さんによる「庭のデザインや宿根草の育成方法」についての研修や、花遊苑でのモデル庭園見学を予定しています。

- 1 開催日時
令和元年7月2日(火) 8:30~18:15 ※雨天決行
- 2 対象者
 - ・ちとせオープンガーデンに参加している庭主
 - ・市内に居住し、オープンガーデンに興味のある方、これから始めたい方など。
- 3 参加料 65歳未満 2,406円(昼食代1,706円・入園料700円)
65歳以上 2,190円(昼食代1,490円・入園料700円)
小学生 972円(昼食代 972円・入園料 0円)
就学前のお子様は無料です。

- 4 定員
20人(申込順)
- 5 集合場所
千歳市役所西口駐車場
(千歳市総合福祉センター前)



- 6 申込期限
6月21日(金)
- 7 申込方法
電話等で、住所・氏名・電話番号をお知らせください。
公益財団法人ちとせ環境と緑の財団(事業課緑化振興係)
〒066-0047 千歳市本町3丁目21番地
電話 0123-22-1117 F A X 0123-22-1118

タイムスケジュール(予定)

- | | | |
|-------|--------------------------|-------|
| 8:30 | 市役所西口駐車場 総合福祉センター前 | 集合・出発 |
| 11:30 | 昼食(旭川を一望できるレストランMINORI) | |
| 13:00 | 上野ファーム研修(上野砂由紀さんによるガイド有) | |
| 14:15 | オープンガーデン見学(個人庭園) | |
| 15:00 | 坂田植木ガーデンセンター「花遊苑」モデル庭園見学 | |
| 18:15 | 市役所西口駐車場 | 到着 |